

UNIDAD DE MEZCLA DE VAPOR Y AGUA FRÍA DE ACERO INOXIDABLE - SERIE 8000GM - S

SuperKlean se enorgullece de presentar la unidad de mezcla de vapor y agua fría más innovadora, diseñada específicamente para proporcionar medios seguros y eficientes de limpieza produciendo agua caliente al instante con poco o ningún mantenimiento. La unidad DURAMIX 8000 funciona con una amplia gama de presiones de vapor y agua sin cambiar los componentes internos. De hecho, es una de las únicas unidades de mezcla de vapor y agua fría en la industria con capacidad para operar con una presión de agua de sólo 30 lb/pulg2. Su diseño de salida doble proporciona al usuario la capacidad de suministrar dos terminales individuales con su propio suministro de agua caliente. Su exclusivo diseño interno no permite la penetración de vapor a presión, haciendo así que esta unidad sea la más segura del mercado.



NUEVO!

**PATENTE
PENDIENTE**

Nº de pieza	Descripción
8000GM-S	Unidad de mezcla de vapor y agua fría, acero inoxidable de la serie 300, con válvulas esféricas.
8000GM-S-T	Unidad de mezcla de vapor y agua fría, acero inoxidable de la serie 300, con válvulas esféricas y termómetro de ángulo ajustable.

Piezas principales y materiales

Diámetro de entrada / salida: NPT de 3/4"

Cuerpo del mezclador: Acero Inoxidable

Válvulas esféricas: Acero Inoxidable

Válvulas de retención: Acero Inoxidable

Soporte para mangueras: Acero Inoxidable

Termómetro: (opcional) Acero Inoxidable

Condiciones de funcionamiento

Presión operativa de vapor: 30-150 lb/pulg2 (saturado)

Presión operativa del agua: 30-150 lb/pulg2

Temperatura máxima: 200°F (93°C)

Presión máxima: 150 lb/pulg2

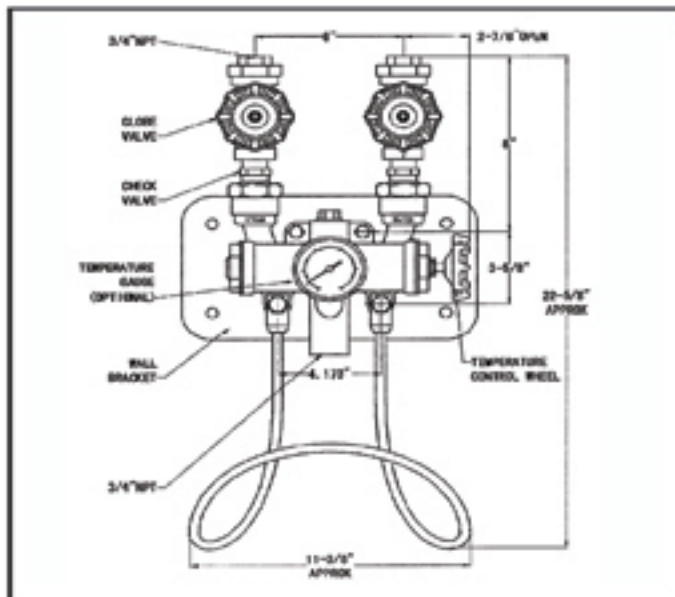
Peso: 20 lbs (9 kg)

Si la proporción de mezcla del vapor y el agua fría es más de 2:1, por favor referirse a la sección 4 de las "Instrucciones Operativas".

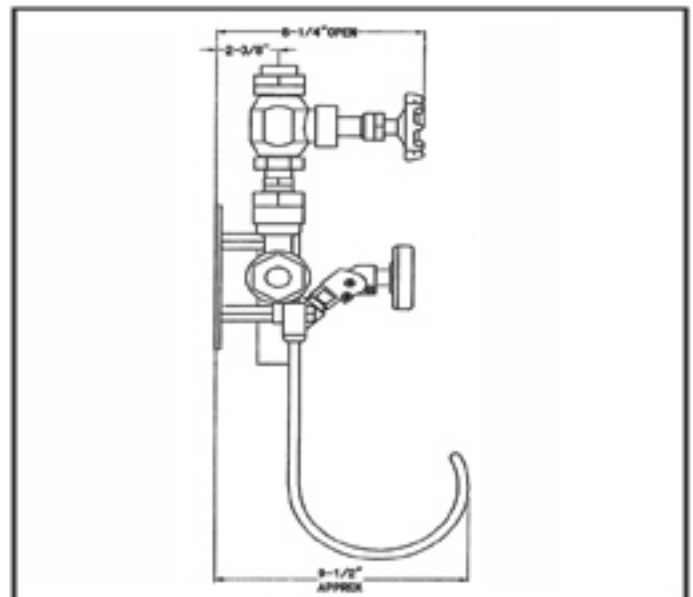
Aumento de temperatura contra GPM (solamente para referencia)			
ENTRADA		SALIDA	
Vapor*	Agua	Aumento de temperatura	GPM
100 psig	60 psig	55° F	14.0
100 psig	60 psig	100° F	9.0
100 psig	60 psig	135° F	7.8

* Vapor Saturado

DIBUJOS TÉCNICOS PARA LA MEZCLADORA SERIE 8000



VISTA DELANTERA



VISTA LATERAL